

# Infographie départementale

## L'IAE en 2024

Insertion par l'Activité Economique

### Charente

⚠ Le nombre de SIAE correspond au nombre de conventionnements listés dans l'ASP.

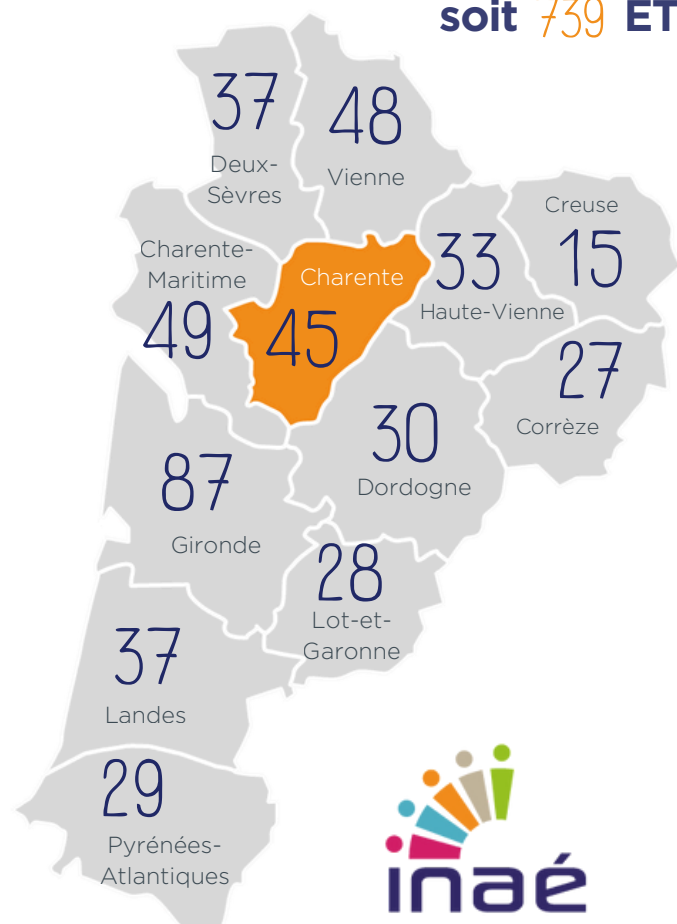
16

45  
SIAE

2 419  
Salariés en  
parcours



soit 739 ETP



**inaé**  
AGIR ENSEMBLE POUR L'INSERTION  
PAR L'ACTIVITÉ ÉCONOMIQUE

## PORTRAIT DES SIAE

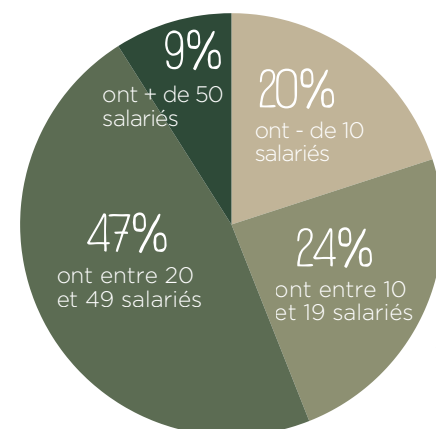


71%  
Structures de production  
de biens et services

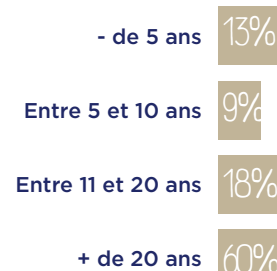
29%  
Structures de mise  
à disposition de  
personnels

### RÉPARTITION PAR TAILLE (ETP)

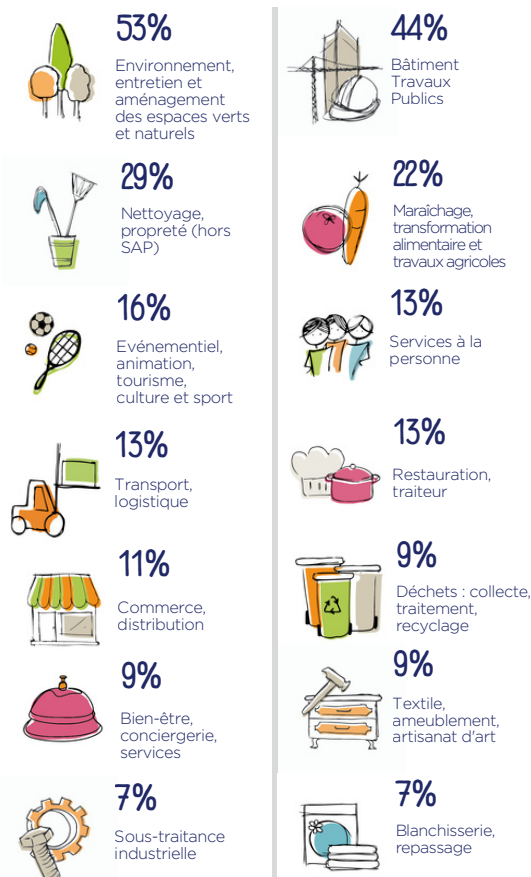
Salariés en parcours et permanents



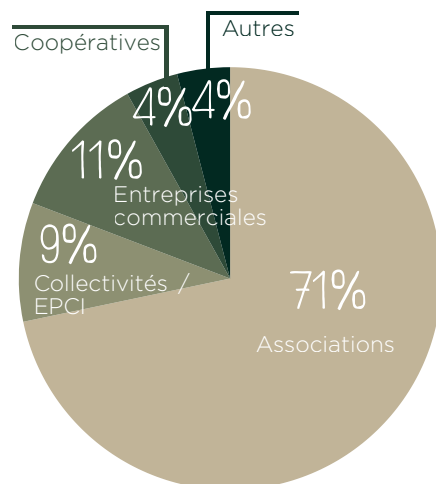
### ANCIENNETÉ



### SECTEURS D'ACTIVITÉ

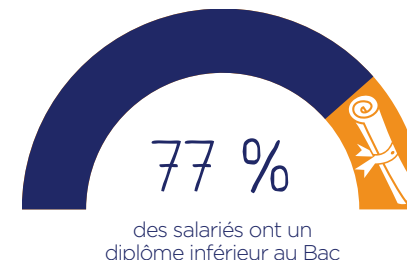
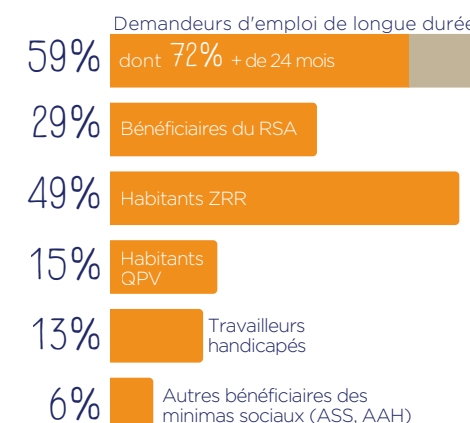


### STATUT JURIDIQUE

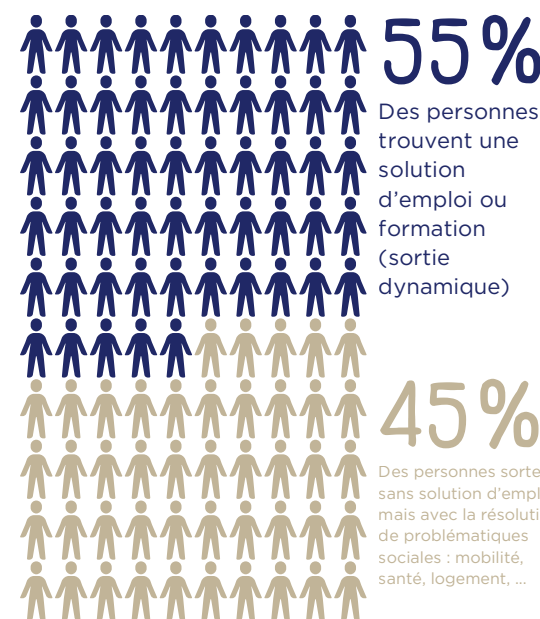


## IMPACT SOCIAL

### PROFIL DES SALARIÉS



### TREMLIN VERS L'EMPLOI



Données issues des sorties examinées après 3 mois/150 heures de parcours

PRÉFET  
DE LA RÉGION  
NOUVELLE-AQUITAINE

CHARENTE  
LE DÉPARTEMENT  
RÉGION  
Nouvelle-Aquitaine